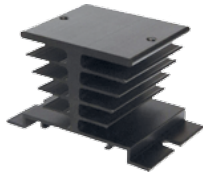
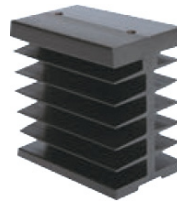


RDR-10

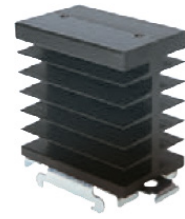
## RH21



## RH19A



## RH19B

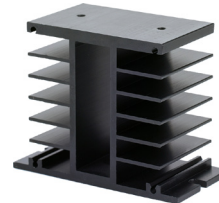


Применения	для RSR52	для RSR52	для RSR52
Материал	алюминий	алюминий	алюминий
Цвет	черный	черный	черный
Размеры (a x b x h)	80 x 50 x 50 мм	70 x 50 x 69 мм	81 x 50 x 83 мм
Масса (типичная)	115 г	275 г	335 г
Термическое сопротивление	2,1 °C/W	1,9 °C/W	1,9 °C/W
Дополнительное оснащение	–	RDR-10 ❶	–
Монтаж	на панели, на рейке 35 мм	на рейке 35 мм (с креплением RDR-10)	на рейке 35 мм

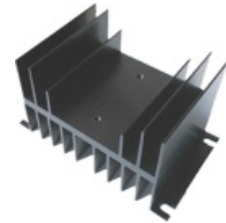
## RH17A



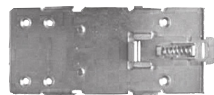
## RH17B



## RH06B



Применения	для RSR52	для RSR52	для RSR52
Материал	алюминий	алюминий	алюминий
Цвет	серый	черный	черный
Размеры (a x b x h)	90 x 50 x 69 мм	100 x 49 x 81 мм	123 x 76 x 67 мм
Масса (типичная)	350 г	255 г	300 г
Термическое сопротивление	1,7 °C/W	1,7 °C/W	1,5 °C/W
Дополнительное оснащение	RDR-30 ❷	–	–
Монтаж	на рейке 35 мм (с креплением RDR-30)	на панели	на панели



RDR-30

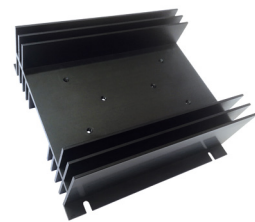
## RH16



## RH16-F



## RH11

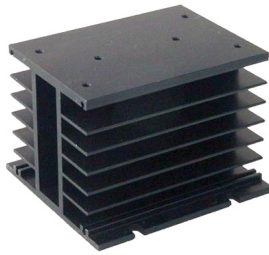


Применения	для RSR52	для RSR52	для RSR52, RSR62
Материал	алюминий	алюминий	алюминий
Цвет	черный	черный	черный
Размеры (a x b x h)	106 x 50 x 96 мм	106 x 80 x 96 мм	142 x 150 x 55 мм
Масса (типичная)	375 г	645 г	539 г
Термическое сопротивление	1,6 °C/W	0,6 °C/W	1,1 °C/W
Дополнительное оснащение	–	встроенный вентилятор	–
Монтаж	на панели, на рейке 35 мм	на панели, на рейке 35 мм	на панели

❶ Крепление RDR-10 к радиатору RH19A: для монтажа на рейке 35 мм (с 6 отверстиями под винты M4).

❷ Крепление RDR-30 к радиатору RH17A: для монтажа на рейке 35 мм (с 6 отверстиями под винты M3).

## RH09



## RH04A-F



Применения	для RSR52, RSR62	для RSR52, RSR62
Материал	алюминий	алюминий
Цвет	черный	черный
Размеры (a x b x h)	100 x 110 x 81 мм	100 x 140 x 81 мм
Масса (типичная)	560 г	830 г
Термическое сопротивление	0,9 °C/W	0,4 °C/W
Дополнительное оснащение	–	встроенный вентилятор
Монтаж	на панели	на панели

## RH08

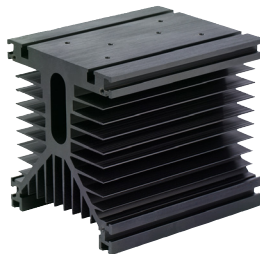


## RH08-F



Применения	для RSR52, RSR62	для RSR52, RSR62
Материал	алюминий	алюминий
Цвет	черный	черный
Размеры (a x b x h)	106 x 110 x 96 мм	106 x 140 x 96 мм
Масса (типичная)	825 г	1 095 г
Термическое сопротивление	0,8 °C/W	0,35 °C/W
Дополнительное оснащение	–	встроенный вентилятор
Монтаж	на панели, на рейке 35 мм	на панели, на рейке 35 мм

## RH04B

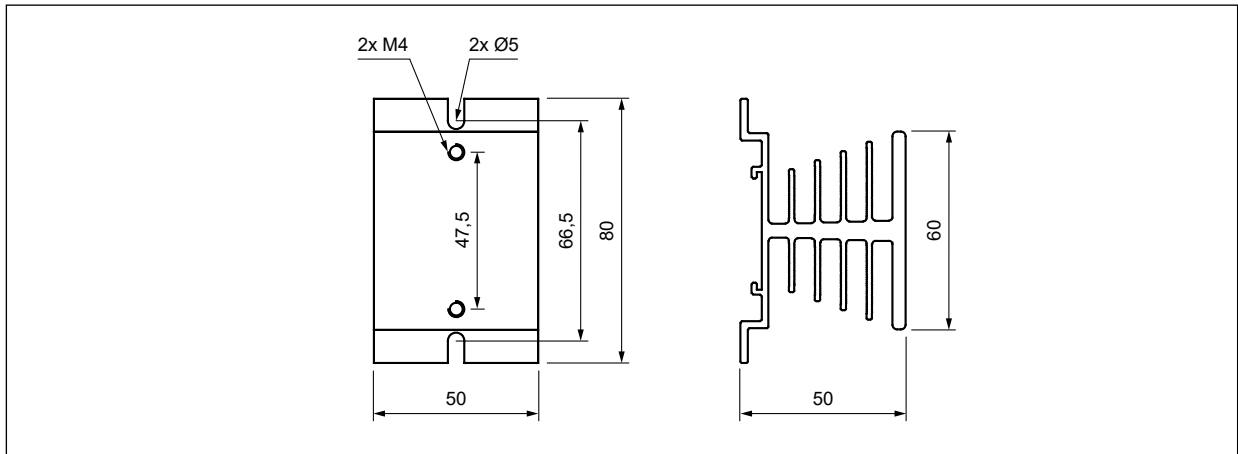


## RH04B-F

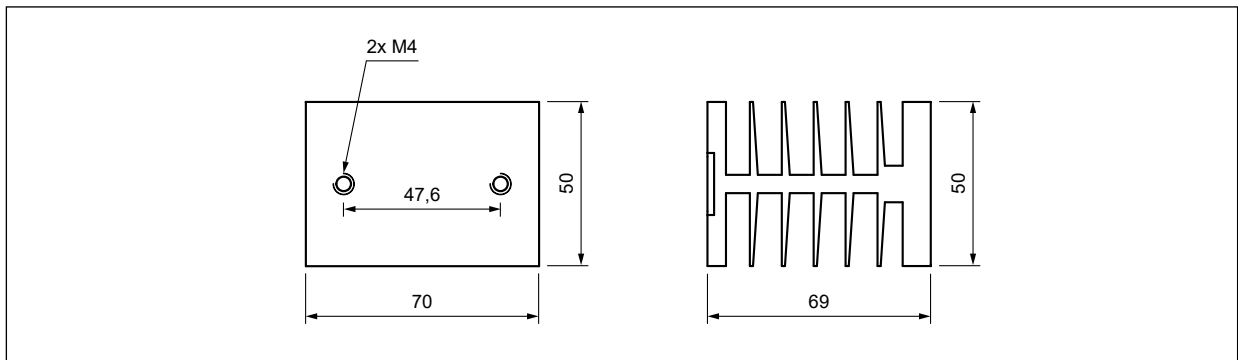


Применения	для RSR52, RSR62	для RSR52, RSR62
Материал	алюминий	алюминий
Цвет	черный	черный
Размеры (a x b x h)	125 x 150 x 135 мм	125 x 193 x 135 мм
Масса (типичная)	2 320 г	2 590 г
Термическое сопротивление	0,4 °C/W	0,15 °C/W
Дополнительное оснащение	–	встроенный вентилятор
Монтаж	на панели	на панели

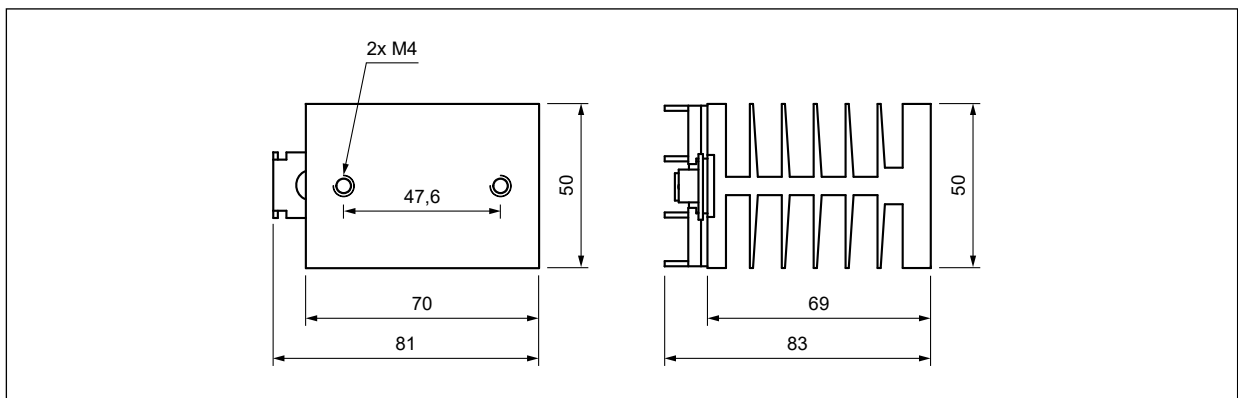
## Габаритные размеры



Радиатор RH21

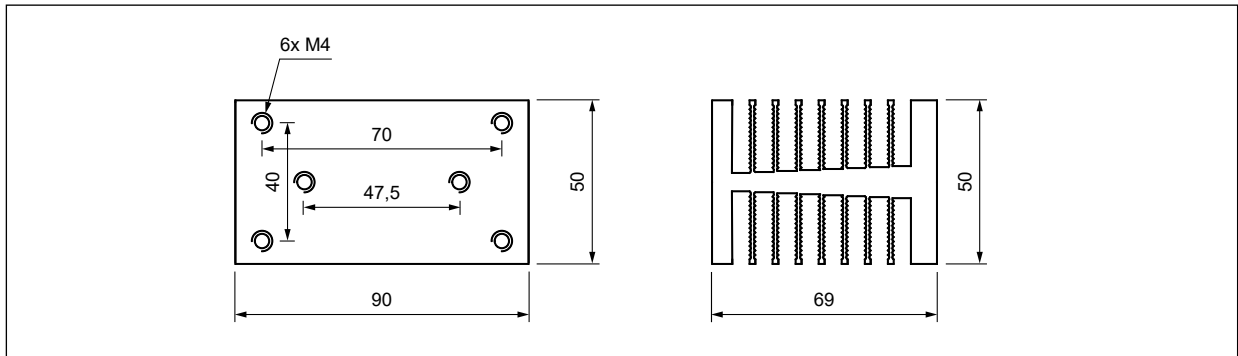


Радиатор RH19A

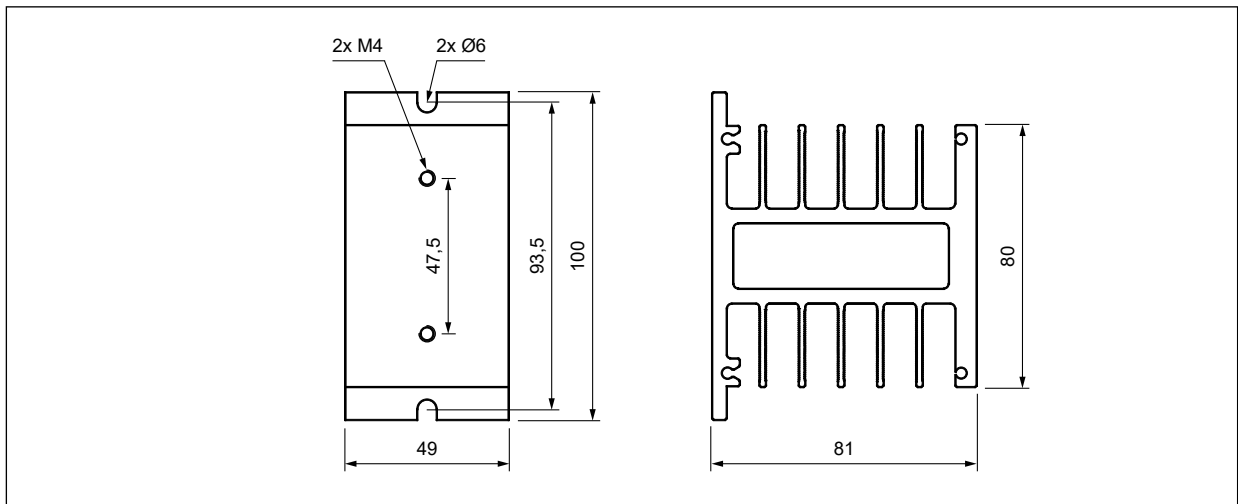


Радиатор RH19B

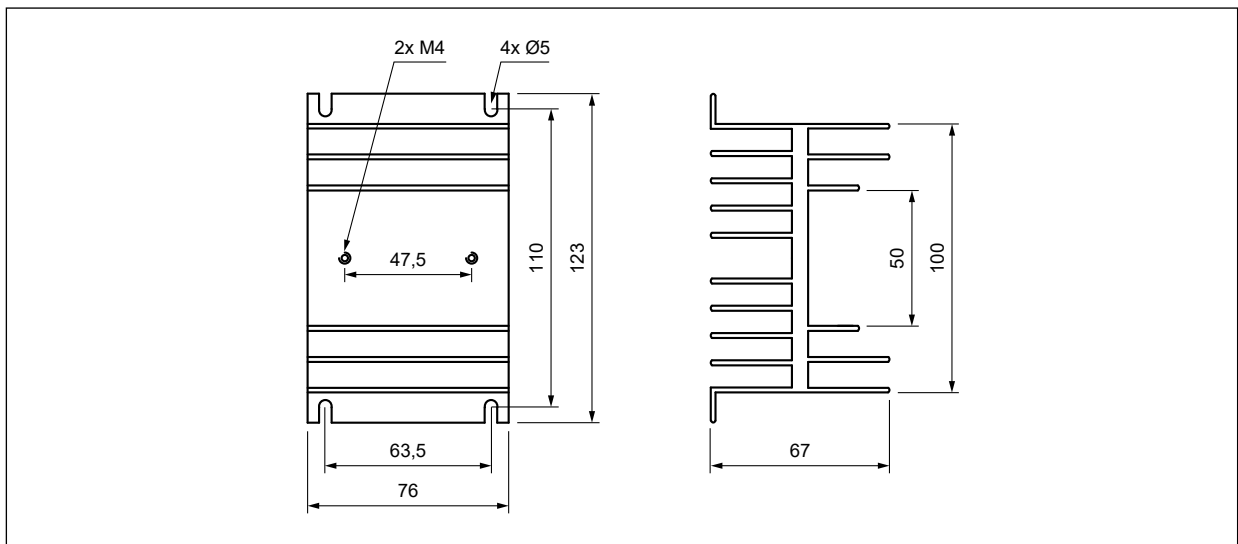
## Габаритные размеры



Радиатор RH17A

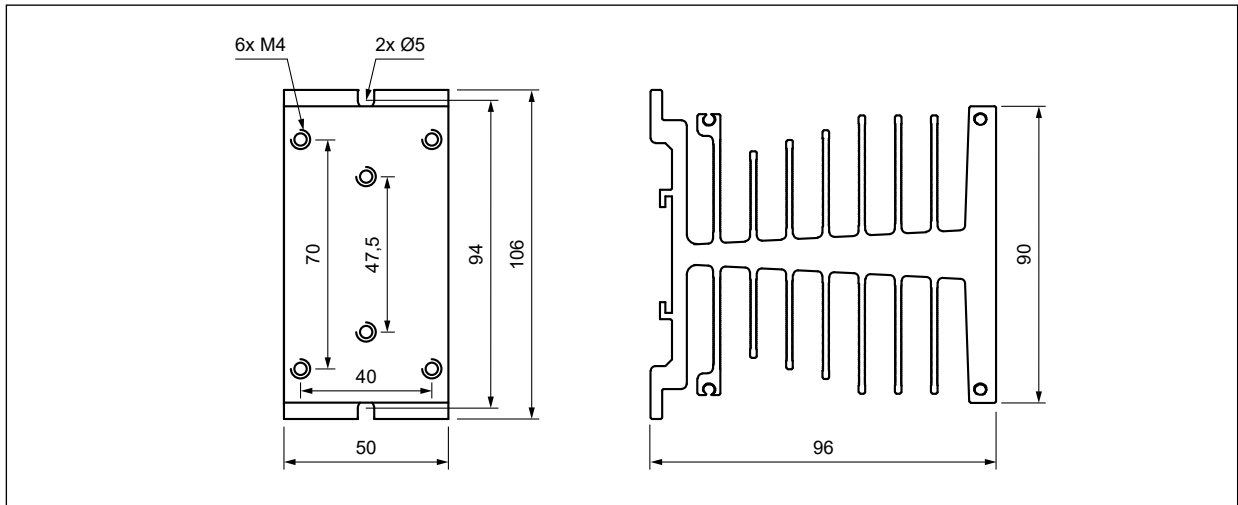


Радиатор RH17B

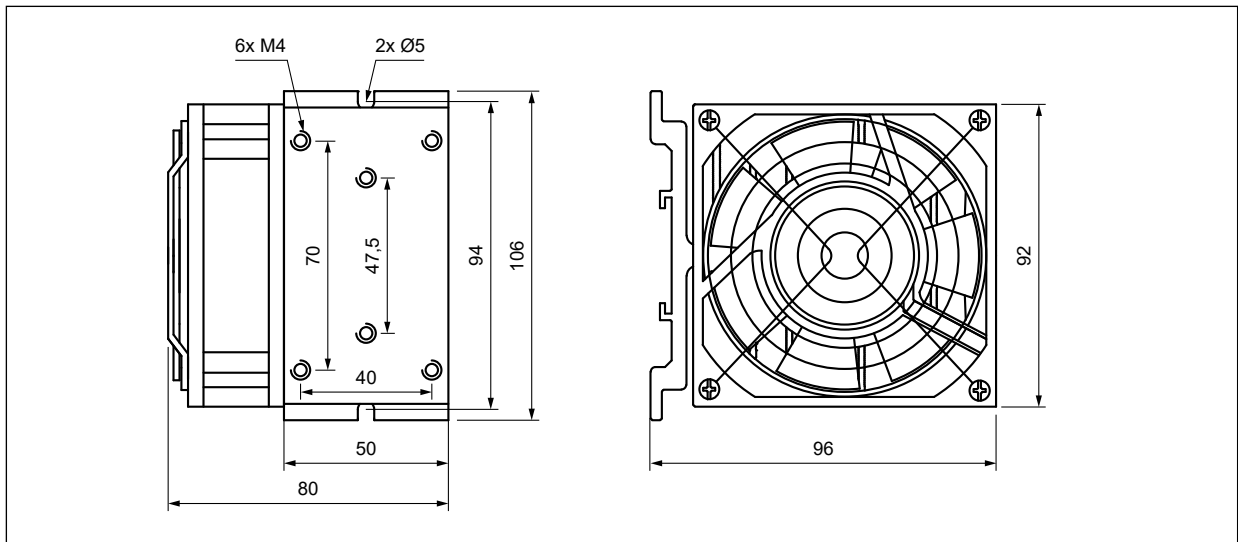


Радиатор RH06B

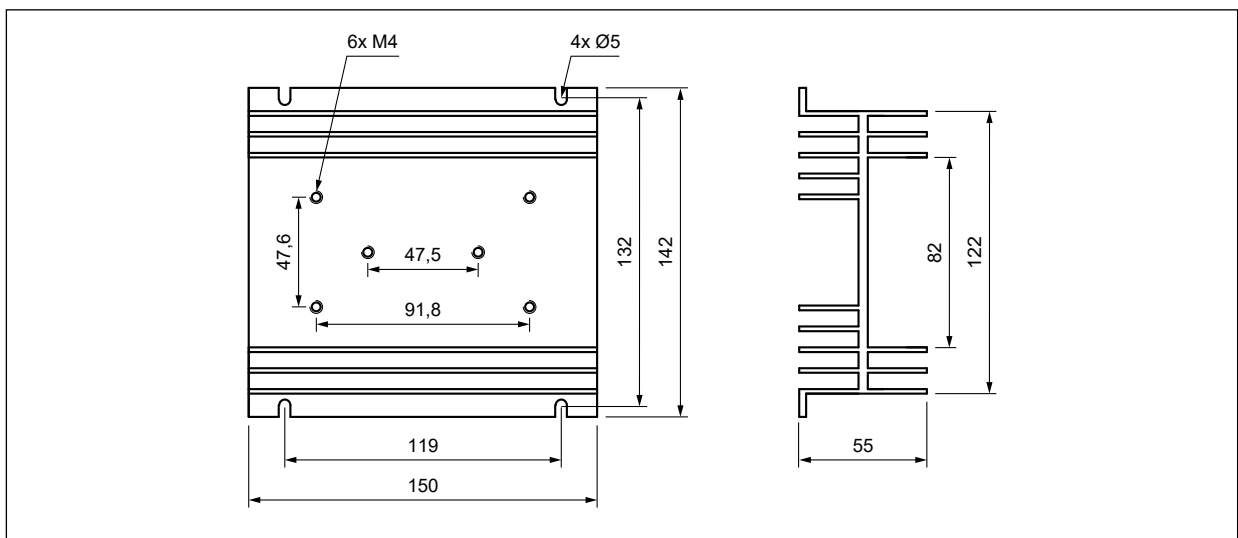
## Габаритные размеры



Радиатор RH16

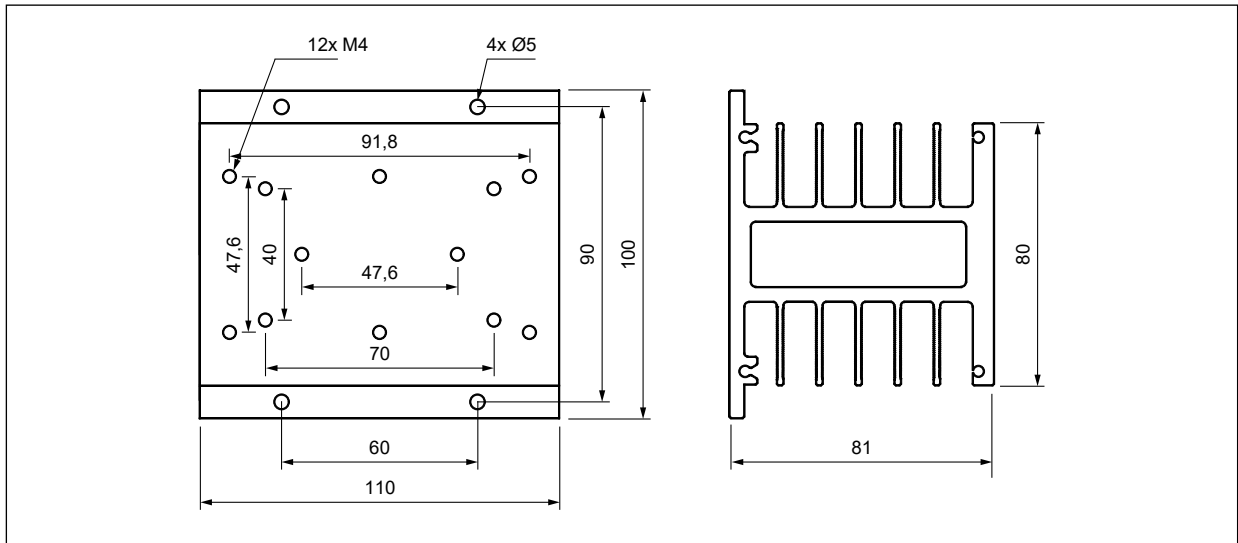


Радиатор RH16-F

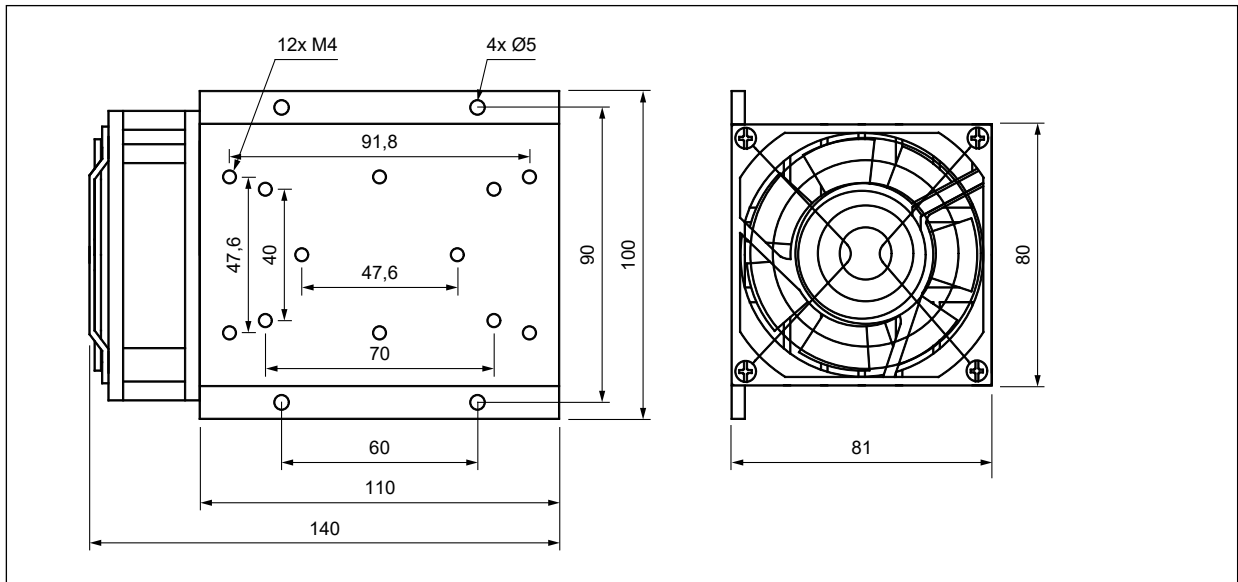


Радиатор RH11

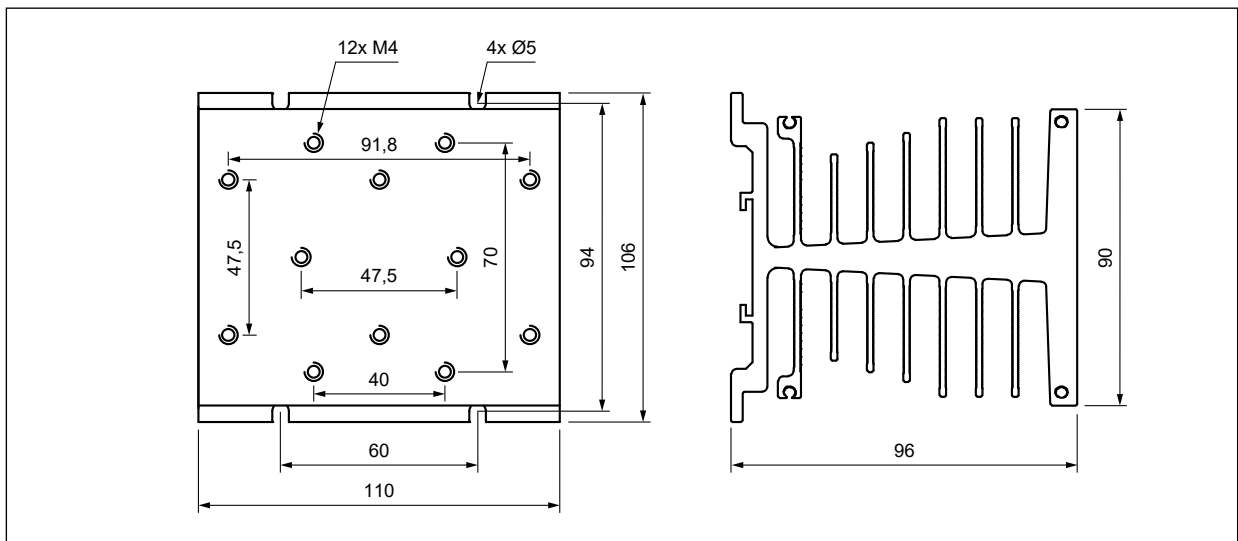
## Габаритные размеры



Радиатор RH09

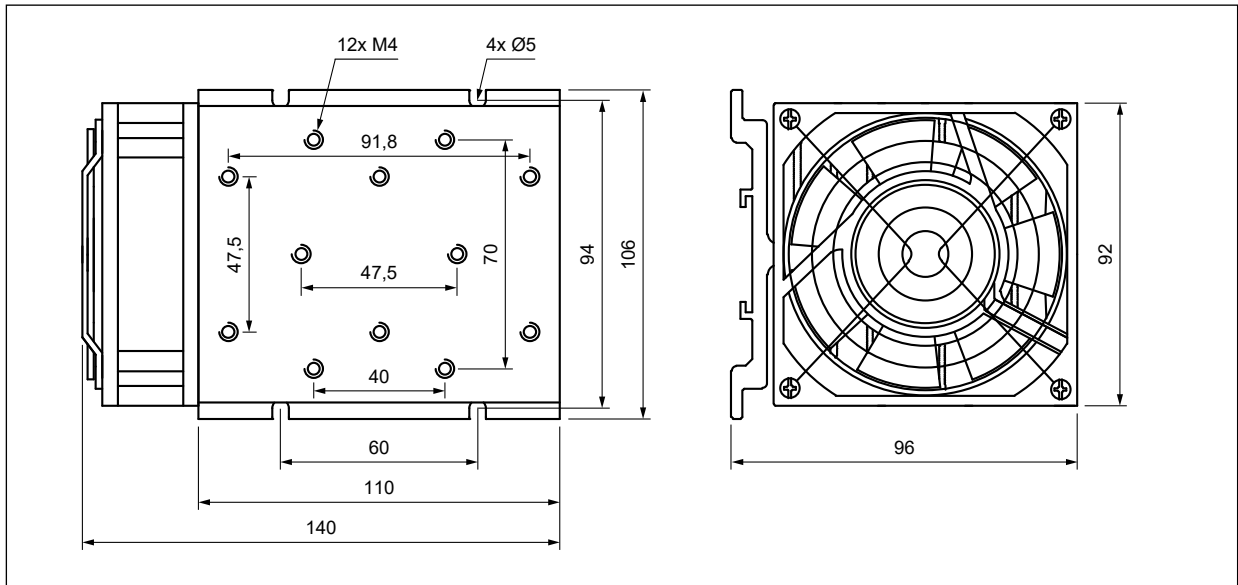


Радиатор RH04A-F

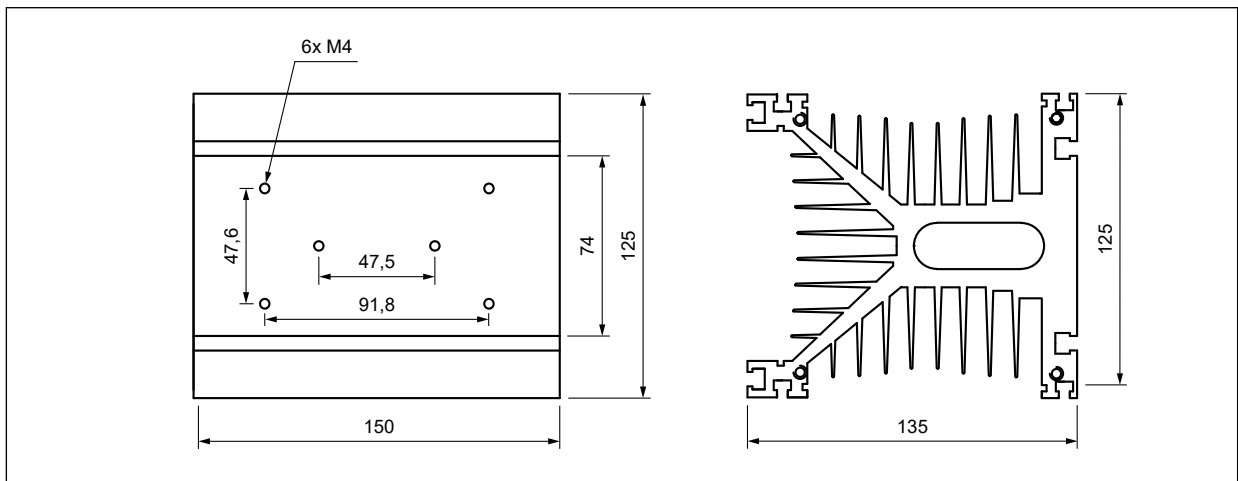


Радиатор RH08

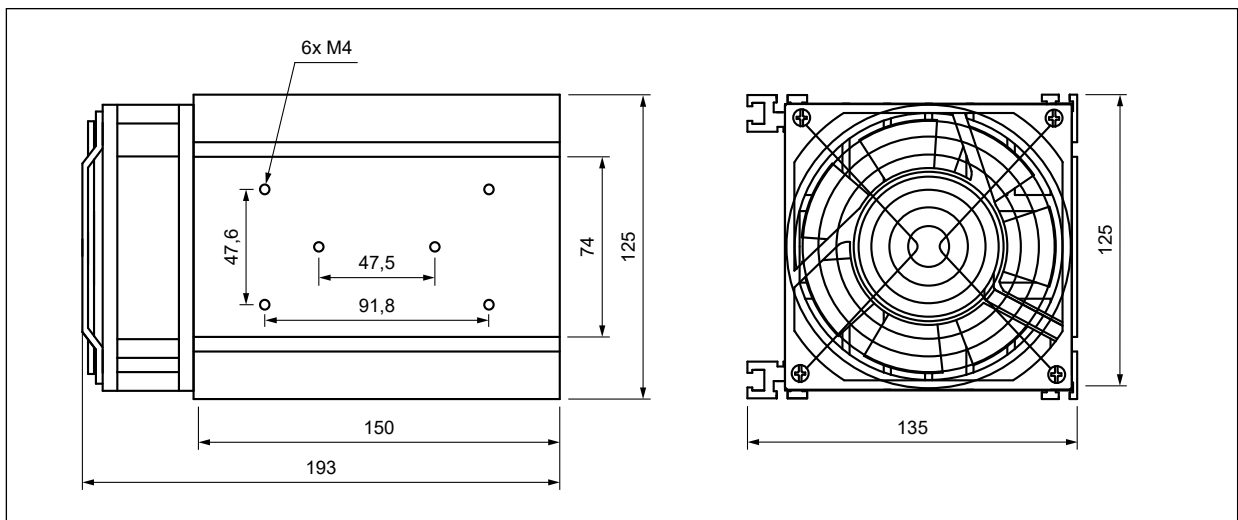
### Габаритные размеры



Радиатор RH08-F



Радиатор RH04B



Радиатор RH04B-F